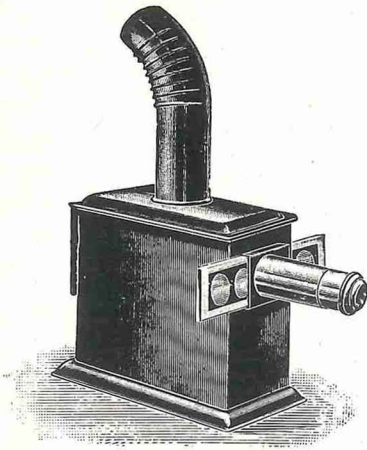


Laterna magicas

Magic lanterns

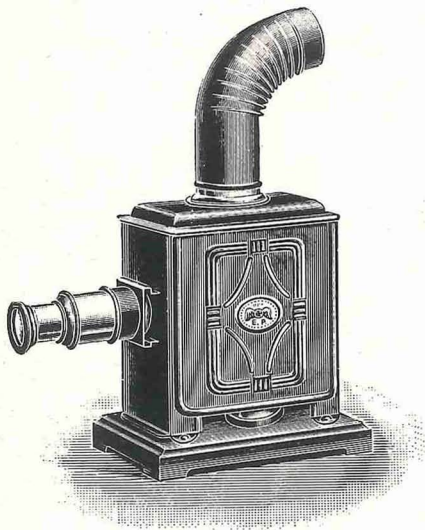
Linternas mágicas



5500/3

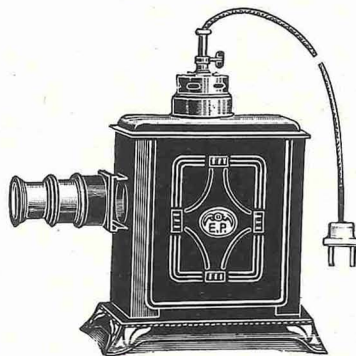
5500 Laterna magicas, fein schwarz lackiertes Blech, leichte Ware
 Magic lanterns, tin painted black, light finish
 Linternas mágicas, lata finamente barnizada en negro, calidad ligera

Bilder	1	2	3		
slides	1	1	3	Stück	pieces
imágenes	2 1/2	3	3	cm	



5501/4

5501 Laterna magicas, blau poliertes Stahlblech, gute Optik, 12 Bilder
 Magic lanterns, steel-coloured tin, good lenses, 12 glass slides
 Linternas mágicas, lata acerada pulida, buena óptica, 12 imágenes



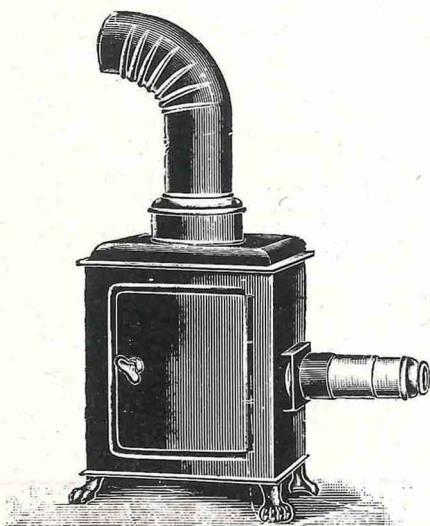
5502/5

breit	1	2	3	4	5
wide	3	3 1/2	3 1/2	4	4 1/2
ancho					

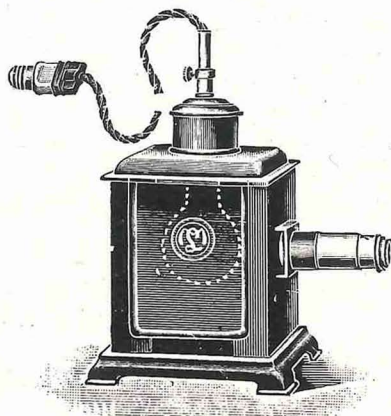
5502 do. mit elektrischer Beleuchtungsvorrichtung, Kontakt und Kabel (ohne Birne)
 do. fitted for electric light, with cable (but without bulb)
 id. con alumbrado eléctrico, contacto y cable (sin bombilla de vidrio)

1	2	3	4	5
---	---	---	---	---

5503 Laterna magicas, lackiertes Blech
 Magic lanterns, japanned tin
 Linternas mágicas, lata barnizada



5503



5504

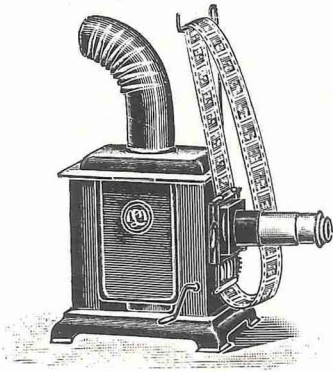
Bilder	1	2	3	4	5	6	7	8	9	10	11	
slides	3	3	6	6	12	12	12	12	12	12	12	Stück
imágenes	2 1/2	3	3	3	3	3 1/2	4	4 1/2	5	6	7	pieces
												cm

5504 do. mit elektrischer Beleuchtungsvorrichtung (ohne Birne)
 do. fitted for electric light (without bulb)
 id. con alumbrado eléctrico (sin bombilla)

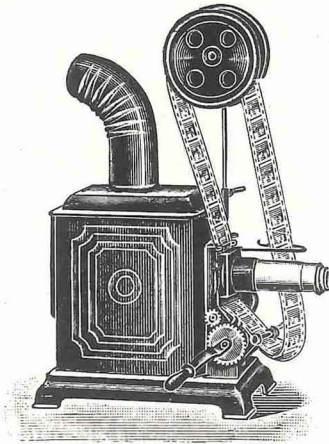
Bilder	1	2	3	4	5	6	7
slides	12	12	12	12	12	12	12
imágenes	3	3 1/2	4	4 1/2	5	6	7

5505 do. mit englischer Fassung (Swan-Fassung)
 do. with English mounting (Swan type)
 id. con porta-lámpara inglesa „Swan“

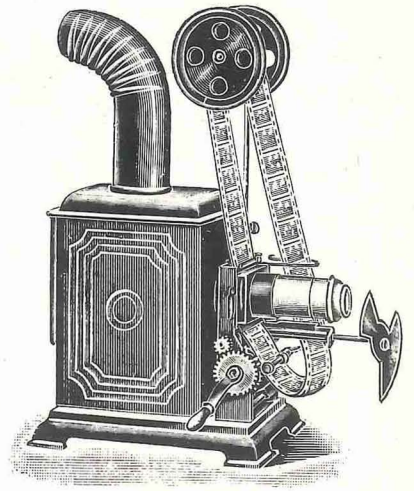
1	2	3	4	5	6	7
---	---	---	---	---	---	---



5506/1—3



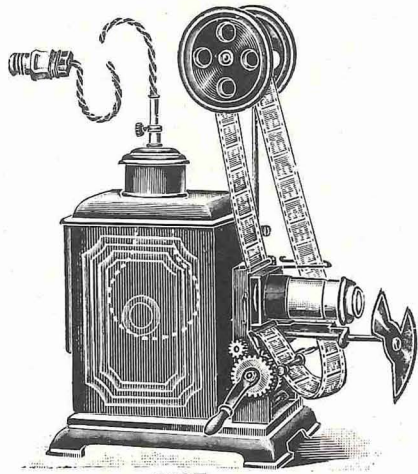
5506/4—7



5506/8—14

5506 Kinematographen, gleichzeitig Laterna magica, gute Optik, solide Ausführung
Cinematographs, combined with Magic lantern, good lenses, well made
 Cinematógrafos, al mismo tiempo linterna mágica, buena óptica, buena calidad

			1	2	3	4	5	6	7	
Bilder	<i>slides</i>	imágenes	—	3	3	3	3	3	3	6 Stück <i>pieces</i>
Films	películas		—	3	3	3	3	3	3	3 cm
			1	1	1	1	2	2	2	2 Stück <i>pieces</i>
Bilder	<i>slides</i>	imágenes	8	9	10	11	12	13	14	12 Stück <i>pieces</i>
			6	6	6	12	12	12	12	6 cm
Films	películas		3	3 1/2	3 1/2	4	4 1/2	5	6	3 Stück <i>pieces</i>
			2	2	2	3	3	3	3	



5507

5507 Kinematographen, gleichzeitig Laterna magica, mit elektrischer Beleuchtungs-
 (ohne Birne)
Cinematographs, combined with Magic lantern, fitted for electric light (without bulb)
 Cinematógrafos, al mismo tiempo linterna mágica, con alumbrado eléctrico (sin bombilla)

			1	2	3	4	5	6	7	8
Bilder	<i>slides</i>	imágenes	}	6	6	6	6	12	12	12
				3	3	3 1/2	3 1/2	4	4 1/2	5
Films	películas	}	2	2	2	2	3	3	3	3 Stück <i>pieces</i>

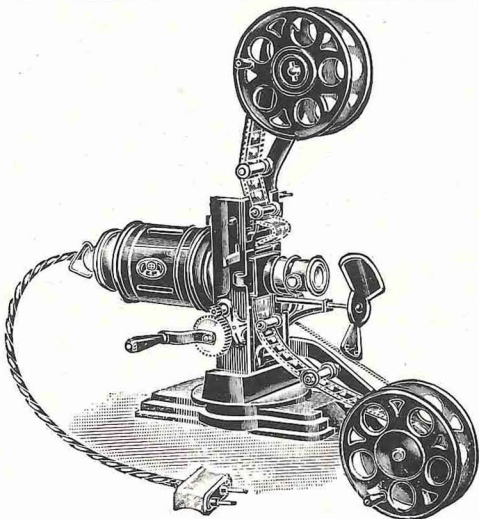
5508 do. mit englischer Fassung (Swan-Fassung)
do. with English mounting (Swan type)
 id. con porta-lámparas inglés (Swan)

	1	2	3	4	5	6	7	8
--	---	---	---	---	---	---	---	---

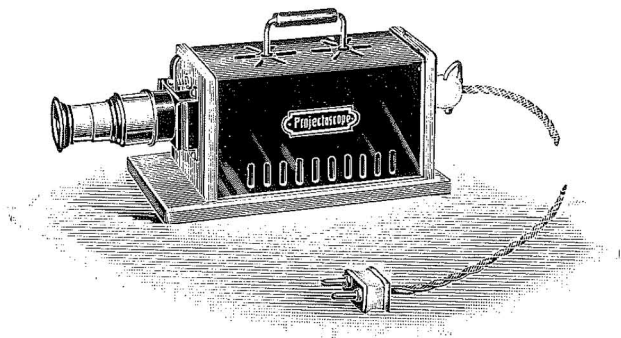
5509 Kinematographen, gleichzeitig als Laterna magica verwendbar, feine Optik, mit elek-
 trischer Beleuchtungs-
Cinematographs, combined with Magic lantern, best lenses, fitted for electric light (without bulb)
 Cinematógrafos, al mismo tiempo linterna mágica, óptica fina, con alumbrado eléctrico (sin bombilla)

			1	2	3
mit	<i>with</i>	con	1	1	1 Film
	<i>ca.</i>	<i>abt.</i>	5	10	25 m película

5509/4 do. größer, Familienkinematograph, Filmrolle für ca. 50 m Film, allerfeinste
 Ausführung
do. bigger, cinematograph for families, to be used for films of 50 metres length, finest quality
 id. más grande, cinematógrafo para familias, porta-films para unos 50 metros de película, finísima ejecución



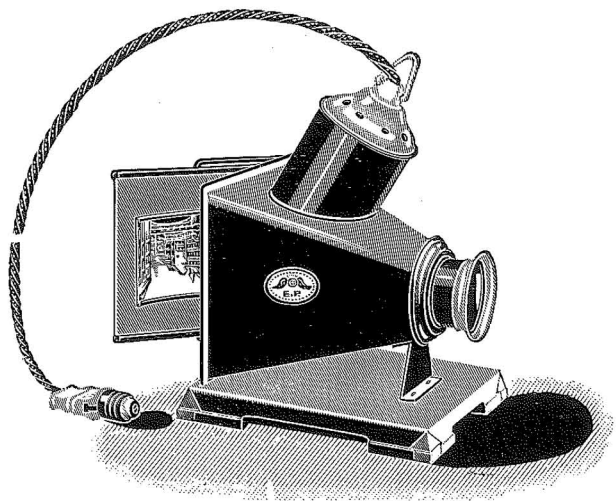
5509/4



5510 Projektions-Apparat für Films, mit guter Optik und Einrichtung für elektrische Beleuchtung (Kontakt und Kabel, ohne Birne); Abbildung ca. $\frac{1}{5}$ der natürlichen Größe

Projector for films, with good lenses, equipped for electric light (cable with connector, without lamp); picture abt. $\frac{1}{5}$ of natural size

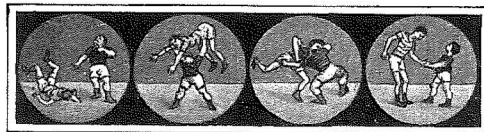
Proyectores para películas, con buena óptica y ajustado para alumbrado eléctrico (contacto y cable, sin bombilla); diseño cerca $\frac{1}{5}$ del tamaño natural



5511 Projektions-Apparat für Postkarten, Zeichnungen etc., mit vorzüglicher Optik und Einrichtung für elektrische Beleuchtung (Kontakt und Kabel, ohne Birne); Abbildung ca. $\frac{1}{6}$ der natürlichen Größe

Projector for picture postcards, drawings etc., excellent lenses, equipped for electric light (cable with connector, without lamp) picture about $\frac{1}{6}$ of natural size

Proyectores para tarjetas ilustradas, diseños etc. con óptica superior y ajustado para alumbrado eléctrico (contacto y cable, sin ampolla), diseño cerca $\frac{1}{6}$ del tamaño natural



5512 Glasbilder für Laterna magicas

2 $\frac{1}{2}$

3

Magic lantern slides

3 $\frac{1}{2}$

4

Imágenes sobre vidrios para linternas mágicas

4 $\frac{1}{2}$

5

6 cm

5513 do. feinste Ausführung

2 $\frac{1}{2}$

3

do. extrafine

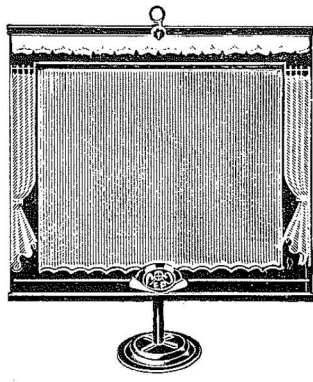
3 $\frac{1}{2}$

4

id. calidad superior

4 $\frac{1}{2}$

5 cm



5514 Films, einfarbig

Films, 1 colour

Películas, 1 color

55 cm

5515 Films, bunt

Films, coloured

Películas, en colores

55 110 cm

5516 Photographische Films

Photo Films

Películas fotográficas

65 90 130 200 cm

5517 Gebrauchte Theaterfilms, in Längen von 5–100 m, reichhaltig sortiert
Second hand theatre films in sizes from 5–100 m, well assorted
Películas usadas de cinematógrafos, en secciones de 5 á 100 metros, surtido rico

5518 Projektionswand für Laterna magicas und Kinematografen
Projecting screen for Magic lanterns and cinematographs
Cuadros de proyección para linternas mágicas y cinematógrafos

1

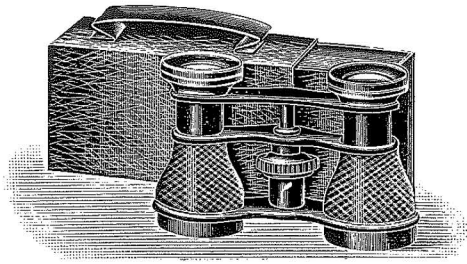
2

23×17 $\frac{1}{2}$ 31 $\frac{1}{2}$ ×26 $\frac{1}{2}$ cm

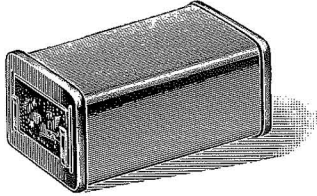
5514 & 5515

5516 & 5517

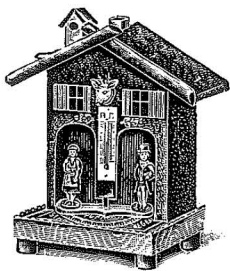
5518/1



- 5519 Opernglas für Kinder, Blech schwarz lackiert, Stückkarton
Opera glass for children, tin black japanned, each in box
 Gemelos para niños, lata barnizada en negro, cada pieza en un cartón
- 1 2 3



- 5520 Taschen-Kinematograph, Blechgehäuse, 40 Photobilder
Pocket cinematograph, tin case, 40 photo pictures
 Cinematógrafo de bolsillo, caja de lata, 40 imágenes fotográficas
- $7\frac{1}{2} \times 4 \times 3\frac{1}{2}$ cm

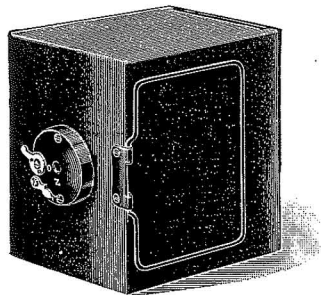


5521/3

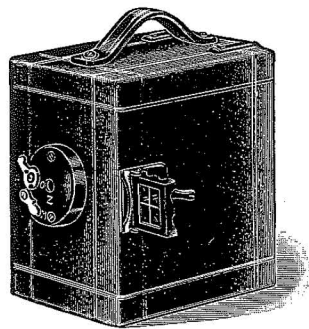


5522/3

- 5521 Wetterhäuser, Holz bemalt, mit Thermometer
Weather houses, wood painted, with thermometer
 Higrómetros, madera pintada, con termómetro
- 1 2 3 4 5
- 13×8×17 14×8×18 15×9×18 16×10×19 16×10×20 cm
- 5522 do. hübsche Ausstattung *do. well finished* id. confección bonita
- 1 2 3
- 16×10×19 18×11×21 20×11×21 cm

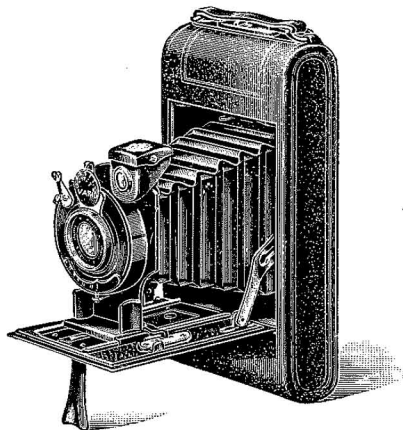


5523

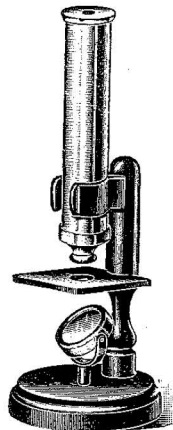


5524

- 5523 Kamera für Kinder und Schüler, Pappgehäuse mit Holzrahmen, Moment- und Zeitverschluß, Rahmensucher, Metallkassette, Mattscheibe
Kameras for children and pupils, cardboard box, wooden frame, for time exposures and snapshots, with view finder and metal plate holder
 Aparatos fotograficos para niños y colegiales, cámara de cartón con marco de madera, cierre para instantáneos y poses, centralizador, chasis de metal, placa esmerilada
- 1 2
- Bilder imágenes $4\frac{1}{2} \times 6$ 6×9 cm
pictures
- 5524 Rollfilm-Kamera, Holzgehäuse mit Kalikobezug, optischer Sucher, Moment- und Zeitverschluß
Roll film Kamera, wooden frame covered with artificial leather, optical view finder, for time exposures and snapshots
 Aparato fotográfico para películas, cámara de madera recubierta de kaliko, buscador imágenes óptico, cierre para instantáneos y poses
- 5×8 cm



5525



5526

- 5525 Rollfilm-Klappkamera, Metallgehäuse mit Kalikobezug, optischer Sucher, Vario-Verschluß, Momentverschluß bis $\frac{1}{100}$ Sekunde, Lichtstärke 1:8, Bilder 5×8 cm
Roll film Folding Kamera, metal frame covered with artificial leather, view finder, Vario shutter, making time exposures and exposures up to $\frac{1}{100}$ of a second, strength of light 1:8, pictures 5×8 cm
 Aparato fotográfico para films, plegable, cámara de metal recubierta de kaliko, buscador óptico, cierre vario, cierre para instantáneos hasta $\frac{1}{100}$ de segundo, objetivo 1:8, imágenes 5×8 cm
- 5526 Mikroskop, Messingobjektiv, schwarzes Holzgestell lackiert und poliert, 30 fache Vergrößerung
Microscope, brass framed lens, wooden base, black polished, magnifying power of 30 times
 Microscopio, objetivo de latón, armaron negro en madera, barnizado y pulimentado, aumento 30
- 21 cm